

WARENHÄUSER

Kaufhof-Chef will Lohnverzicht

DÜSSELDORF. Kaufhof-Chef Roland Neuwald hat vor dem Beginn der Sanierungstarifverhandlungen mit der Gewerkschaft Verdi seine Forderung nach Einschnitten bei den Gehältern der rund 18.000 Beschäftigten bekräftigt: „Die wirtschaftliche Lage lässt uns keine andere Wahl.“ (APA)

OTTO GROUP

Auf dem Weg zum Tech-Konzern

HAMBURG. Nach einem Jahr mit starkem Gewinn will die deutsche Otto Group den Wandel zum Technologiekonzern vorantreiben. „Das Thema Digitalisierung wird in Deutschland unterschätzt“, sagte Vorstandsvorsitzender Alexander Birken (Bild).

Otto sei an rd. 250 Start-up-Unternehmen beteiligt und erhalte so Zugang zu neuen Ideen. Ein Schlüsselfaktor für die digitale Transformation sei die *Kultur* eines Unternehmens. „Wir werden da als eine Art Trendsetter gesehen“, sagte Birken. Allein 50 Unternehmen hätten Otto um Rat gebeten, wie ein Kulturwandel umgesetzt werden könne.

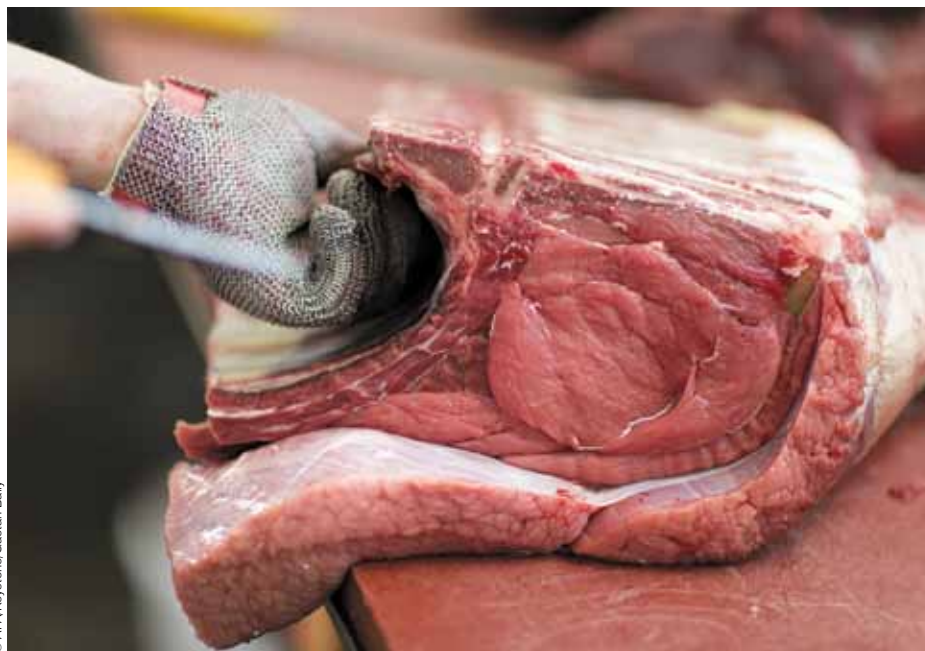
Beispiel für ein erfolgreiches Projekt sei die Tochtergesellschaft About You, eine Modeplattform, die zuletzt den Erlös auf 283 Mio. € mehr als verdoppelte. (APA)



© Otto-Pressbild

Ländle-Lösung bei efef-Fleischwerk

Rewe Austria verkauft die efef Fleischverarbeitung in Hohenems an die Vonach Qualitätsfleisch GmbH.



© APA/Keystone/Gaetan Bally

Adeg-Erbe

Die Fleischverarbeitung in Hohenems war einst das Geschäft der Adeg. Im Zuge der Adeg-Übernahme durch Rewe hatte sich der Handelsriese das efef-Werk mit einverleibt.

WR. NEUDORF/HOHENEMS. Die Rewe Austria Fleischwaren GmbH verkauft ihren Produktionsstandort Hohenems an die Vorarlberger Vonach Qualitätsfleisch GmbH & Co KG. Vonach wird den Betrieb nahtlos fortführen, nachdem Rewe den Standort per Ende Juni schließen wollte. Somit bleiben 69 Arbeitsplätze sowie die Produktion von rd. 50 Speck- und Wurstprodukten erhalten. Über den Kaufpreis wurde Stillschweigen vereinbart.

Die Einigung kam nach der Einrichtung einer Arbeitsgruppe von Landwirtschaftskammer Vorarlberg, Land Vorarlberg und der Rewe Austria Fleischwaren GmbH zustande. Stefan Vonach, Geschäftsführer der Vonach Qualitätsfleisch GmbH, nannte die Übernahme in

Hohenems „die logische Erweiterung meines Geschäftsbetriebs“, die auch Synergieeffekte im Hinblick auf bestehende Geschäftsfelder schaffe. Die Vonach Qualitätsfleisch GmbH mit Sitz in Lauterach (Bezirk Bregenz) sei schon bisher ein wichtiger Zulieferer des Standorts in Hohenems gewesen.

Ex-Partner übernimmt

„Wir haben uns wie angekündigt sehr für eine Vorarlberger Lösung engagiert, und es freut mich ganz besonders, dass mit der Vonach GmbH einer unserer bisherigen Partner den Betriebsstandort übernimmt und fortführt“, kommentiert Michael Riegler, Geschäftsführer der Rewe Austria Fleischwaren GmbH. Rewe hatte die Schließung des Standorts Ende Febru-

ar angekündigt. Als Gründe gelten der hohe Investitionsbedarf, die Marktlage und das aktuelle Überangebot an Produktionskapazitäten in Österreich.

Der Standort Hohenems produziert aktuell exklusiv für die Rewe International AG Speck- und Wurstwaren – unter anderem die Adeg-Eigenmarke „efef“. Bis 2011 firmierte das Unternehmen als efef Fleischwaren GmbH, 2012 wurde es mit der Adeg-Übernahme in den Rewe-Konzern integriert. 2017 wurde die Produktion in Hohenems eingeschränkt, Teile der Fleischproduktion wurden zum Rewe-Schwesternbetrieb nach Ansfelden in Oberösterreich verlagert. efef Fleischwaren wurde vor 40 Jahren gegründet. Bis 2011 war die Landwirtschaftskammer Vorarlberg Miteigentümer. (APA)