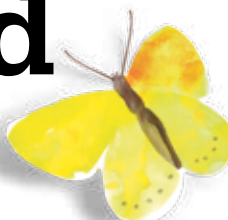




© bellaflora

Von der Hand in den Mund



Mit bellaflora zum Selbstversorgergarten in der City – Garteln auf engem Raum kann so einfach sein.

Herrliches Gemüse wie Paradeiser, Paprika, Gurken, Salat und Kräuter gleich verfügbar und frisch vom eigenen Beet. Das kann ein Selbstversorgergarten. Und der funktioniert auch auf kleinstem Raum, ob im Vorgarten, auf Balkon oder Terrasse. Denn so manches zarte Pflänzchen gedeiht auch auf der Fensterbank. Besonderer Hingucker: Himbeer- oder Brombeerbäume sorgen bei jeder Naschkatze für leuchtende

Augen. Mit den Tipps von bellaflora dürfen sich Selbstversorger-Maniacs über Frisches im Eigenbau freuen.

Die Gemüsestars

Paprika, Chili, Gurken oder knackige Salat-, Fleisch- und Cocktailparadeiser mit aromatischem Geschmack gehören zu den Gemüse-Stars von bellaflora für den Selbstversorgertrend und sind nur einige Beispiele einer Auswahl des Arche Noah Sortimentes. Insgesamt 50 verschiedene Sorten in Bio-Qualität und heimischer Herkunft sorgen für eine bunte Vielfalt auf dem Teller – anbauen, einfach pflücken und gleich naschen! Und dann wäre da noch die große Vielfalt an Küchenkräutern, ob für die mediterrane, die asiatische Küche oder als Geheimzutat für spritzige Cocktails. Wer ein kleineres oder größeres Hochbeet hat, hat es be-

sonders leicht. Aber auch im Topf oder einem Blumenkasten kann man reichlich ernten. Wer einen Naschgarten auf kleinem Raum kultivieren will, greift zu Himbeer- oder Brombeerbäumen als Kübelpflanzen und freut sich über leuchtend süße Früchte direkt vom Baum. Auch in den eigenen vier Wänden lässt sich ein kleines Gartenparadies schaffen – auf

kleinen Flächen wie dem Fensterbrett lassen sich duftende Kräuter, grüne Salate und Co. anbauen. Der Sommer kann kommen!

bellaflora
DIE WELT DER GRÜNEN NUMMER 1

www.bellaflora.at
nachhaltig.bellaflora.at

EXPERTEN TIPP BESTE PFLANZPARTNER

Pflanzen Sie eine gute Mischung aus Gemüse, Kräutern und Blumen.

Achten Sie auf die richtigen Partner. Viele Kräuter halten das Gemüse durch ihre ätherischen Stoffe fit und gesund.

Gute Nachbarn sind:
Tomaten + Kohl + Salat
Salat + Radieschen + Erdbeere

EINKAUFSZETTEL

- Gemüse-, Obst- oder Kräuterpflänzchen
- BIO Erde
- Gefäße oder Hochbeet
- Blähton oder Strauchschnitt als Drainage
- Bio-Dünger
- Gießkanne

Die Hochbeet-Produktion

